

SKULL

AP view

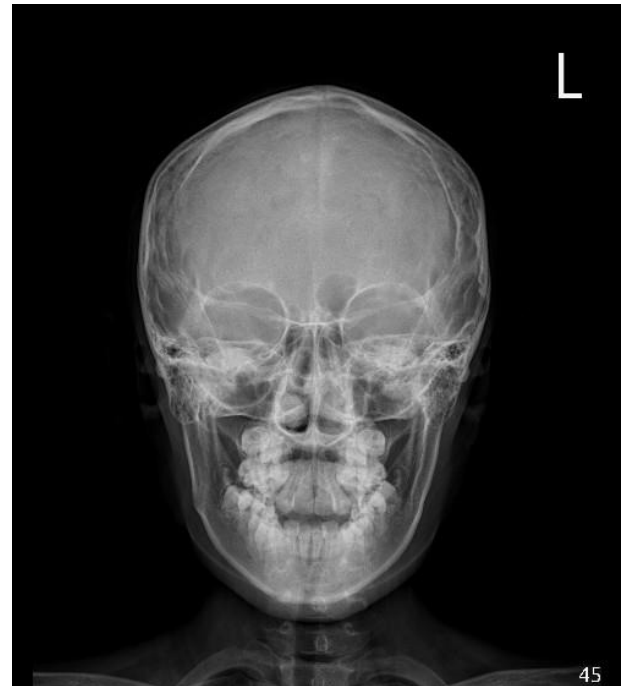
Position of Patient (擺位/姿勢)

1. 病人採直立或仰臥的姿勢。調整病人使頭部對準偵測器或檢查床的中心線。
2. 調整病人頭部，使上眼眶-耳洞連線垂直偵測器或檢查床。如果是仰躺姿勢下巴無法壓低時，可以將後腦墊高。

SID / Central Ray (距離/中心射線)

100 cm / 鼻根部 (眉間)

1. 若判讀重點在整個顱骨時，射線向腳 15°射入；或是請病人縮下巴，讓眼眶-耳洞連線可以垂直於偵測器。



Evaluation Criteria (評片標準)

1. 雙側的眼眶外緣至頭顱邊緣的間距應該平均。
2. 雙側岩部嵴應對稱並落於眼眶的下方 1/3 處。
3. 額骨應該要能夠清晰可見。