

SKULL

Mandible AP AxioLateral view

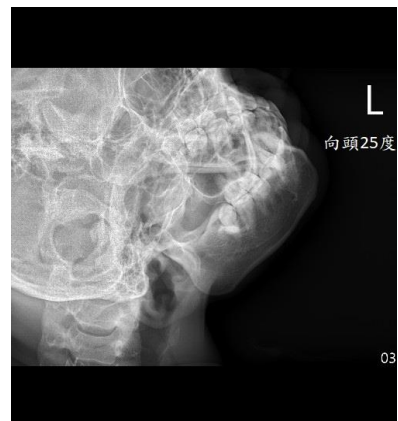
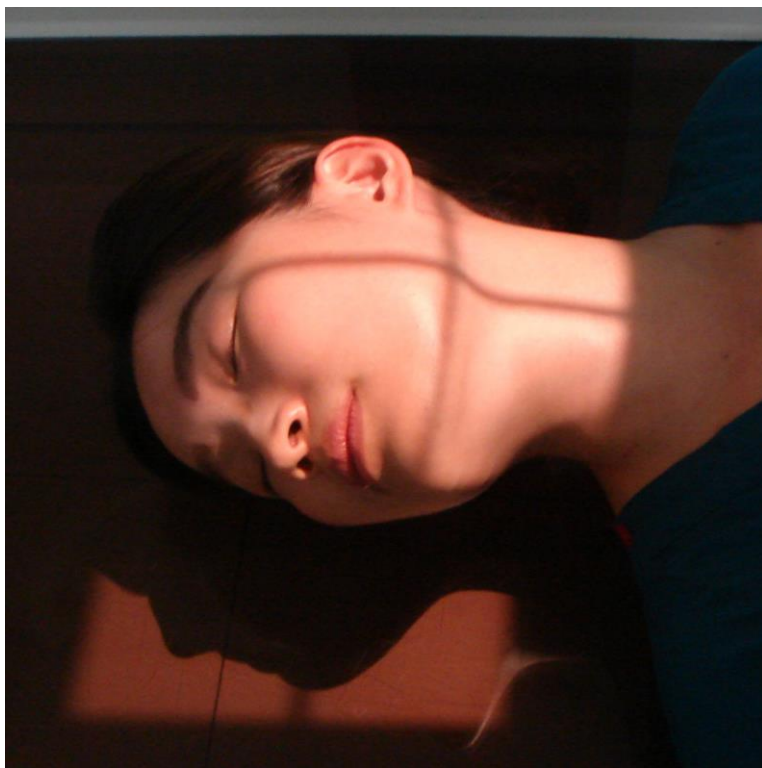
Position of Patient (擺位/姿勢)

1. 病人採半仰臥的姿勢。臉轉向欲照側並以 15° 楔型海綿將頭部墊高。

SID / Central Ray (距離/中心射線)

100cm / 雙側下頷骨根部連線中點

1. 重點在體部：向頭 20° 射入
2. 重點在根部：向頭 25° 射入



Evaluation Criteria (評片標準)

1. 影像範圍要包含下頷聯合至犬齒部位。
2. 對側下頷骨不可與之重疊。
3. 若是重點在根部時，不可與頸椎重疊。