

# SPINE

## C-spine

### AP view

#### *Position of Patient* (擺位/姿勢)

1. 病人採直立的姿勢；並請病人將下巴抬高，與枕骨平行。
2. 如果在擺位時發現病人有晃動之虞，記得請病人雙腳張開並停止呼吸。

#### *SID / Central Ray*(距離/中心射線)

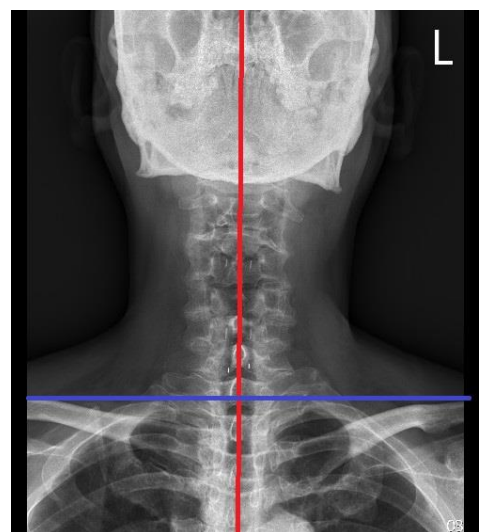
100cm / C4 高度(約莫男性喉結高度)

100cm / C4 高度向頭 15° ~ 20° 射入(如果下巴無法抬高時)



#### *Evaluation Criteria* (評片標準)

1. 影像範圍應包含 C3 至 T2。
2. 下頷骨應與 C1 疊合並高於 C2。
3. 椎間盤的空間應呈現打開的狀態。
4. 雙側的下頷骨角與椎體應該呈現等距離。



#### *Tips* (提示)

若病人無法配合時，也可以這麼做... ..

1. 病人如果無法站立時，可以讓病人採坐姿方式；如果仍然不行，就只能以臥姿照相了。
2. 若採臥姿照相時，要注意病人的肩膀不要聳高要盡量往下拉。