

## 4-1、Shoulder

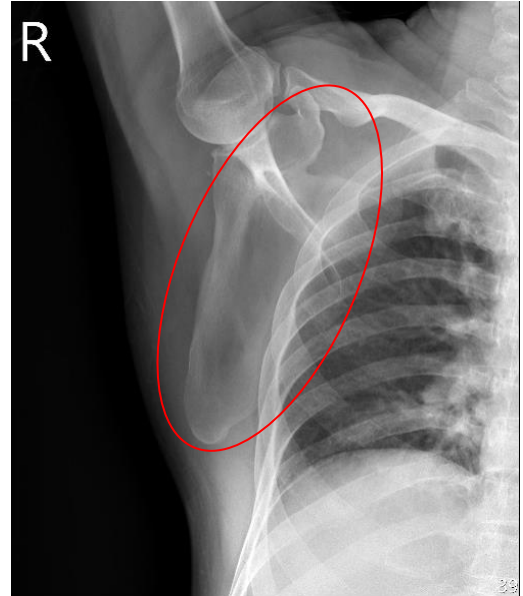
### Scapular AP view

#### *Position of Patient*

1. 病人呈站立姿勢。
2. 患側肢手臂向外伸展成敬禮姿勢。

#### *SID / Central Ray*

100 cm / 3rd rib 外側緣/垂直射入



#### *Evaluation Criteria (評估標準) :*

1. 手臂上舉呈敬禮姿勢，Scapula(肩胛骨)清楚可見與胸廓肋骨重疊處小於 1/2。

#### *Tips (提示)*

若病人無法配合時，也可以這麼做... ..

1. 如果病人肩膀受傷無發伸展手臂，肩胛部貼著偵測板，身體向患側偏轉 20°(肩胛部與偵測板夾角)，上肢自然下垂，執行檢查時請注意病人的患側肢狀況。